

# Case Study

## Siège de Elior Group situé dans la Tour Egée

**Utilisateur final** Siège de Elior Group situé dans la Tour Egée

**Lieu** Paris, France

**Équipement** Câblage Excel de catégorie 6<sub>A</sub> U/FTP 1x4 pôles et 2x4 pôles, baies Environ SR, câblage Excel Enbeam en fibre optique OM3, UDE Excel, 9 000 noyaux keystone de type papillon sans outil avec connectique et accessoires.

**Avis des clients** "Le siège de Elior Group a pris la décision d'emménager dans de nouveaux bureaux répartis sur 15 étages (du 24<sup>e</sup> au 39<sup>e</sup>) de la Tour Égée, et souhaitait garantir un transfert en souplesse, de manière à ne pas perturber les opérations quotidiennes de l'entreprise qui exerce dans le secteur très dynamique et compétitif de la restauration. Avec GTIE Tertiaire, l'installateur choisi et également partenaire de câblage Excel agréé, Elior Group était sûr que la solution Excel répondrait à toutes les exigences du projet. En effet, ce dernier a été conçu en ayant à l'esprit le plan de transformation du groupe. Ce programme visait entre autres à accélérer la croissance de l'activité en orientant plus largement les opérations vers les marchés internationaux, en optimisant les coûts et en soutenant l'excellence opérationnelle. La haute performance, la qualité réputée et la fiabilité reconnue du portefeuille de produits sont autant de facteurs qui ont contribué à la sélection des produits Excel pour ce projet."

**excel**  
without compromise.

**Elior Group est un acteur mondial de la restauration et des services. Restaurateur de référence dans le monde de l'entreprise, de l'éducation, de la santé, des voyages et des loisirs, le groupe est présent dans 16 pays et occupe une place de leader sur ses principaux marchés, à savoir, l'Europe, l'Amérique du Nord et l'Amérique latine. En accord avec son plan stratégique s'étalant de 2016 à 2020, la société envisage de rassembler ses activités sous le même toit dans la Tour Égée pour offrir un espace de travail collaboratif, innovant et ergonomique à ses salariés. Son objectif consiste à promouvoir l'esprit d'équipe et à optimiser l'efficacité générale.**

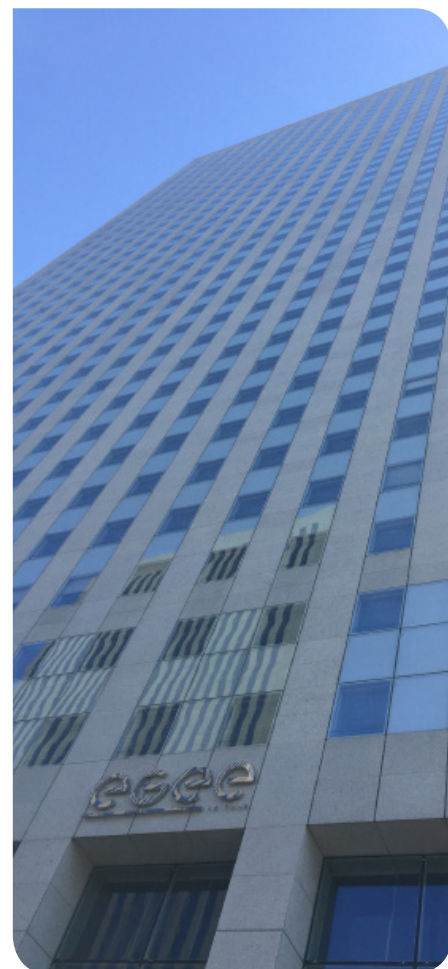
### Les exigences du client

Optimiser les performances de l'organisation dans le but de dépasser les attentes des clients d'un secteur d'activité compétitif et qui évolue très vite. La solution consiste à installer un système de câblage neuf équipé de produits d'excellente qualité.

### Recherche d'un partenaire

GTIE Tertiaire est un sous-traitant général qui exerce dans le domaine de l'électricité en région parisienne depuis de nombreuses années. Forte de son expérience dans une grande diversité de marchés (réseaux d'énergie, éclairage, sécurité, détection des incendies et gestion technique centralisée), la société GTIE Tertiaire dispose d'un niveau d'expertise solide qui lui permet de fournir des installations de haute qualité.

Étant partenaire de câblage Excel agréé depuis plusieurs années, la société GTIE Tertiaire est habilitée à fournir une garantie de 25 ans pour toutes ses installations. Ainsi, elle offre la tranquillité d'esprit à des clients tels que Elior Group. Puisque qu'elle travaille avec la gamme complète Excel depuis de nombreuses années, l'entreprise évolue à mesure que de nouveaux produits sont ajoutés au portefeuille. Elle occupe ainsi une



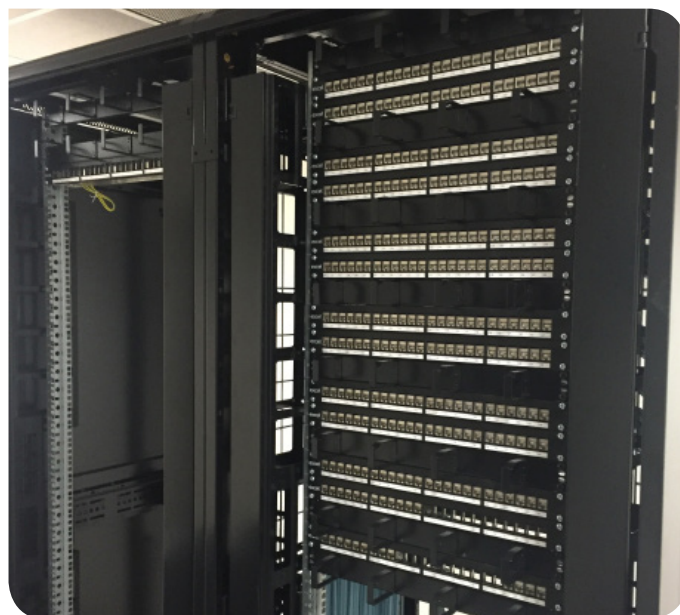
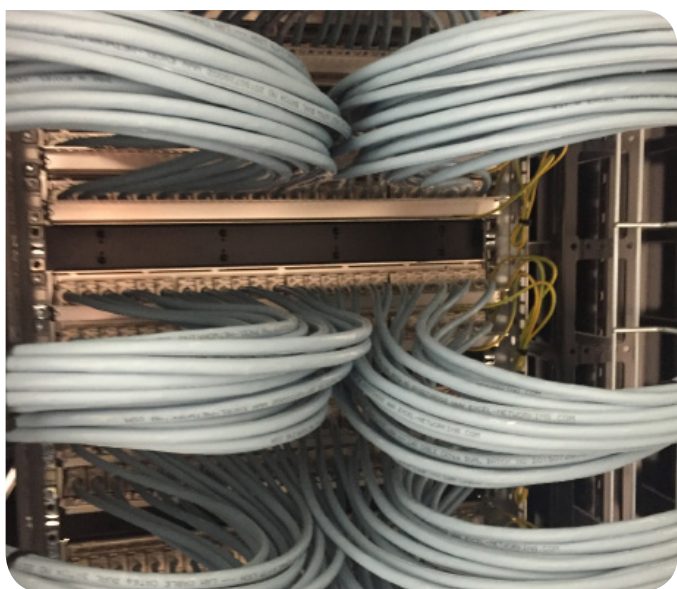
position privilégiée pour promouvoir et recommander la solution Excel dans son intégralité, puisqu'elle-même a entièrement confiance en la qualité de cette gamme. Avec cette connaissance des produits et de la marque, GTIE Tertiaire est capable de définir les produits à utiliser et de les installer, en s'appuyant sur sa capacité à répondre aux exigences de l'utilisateur final.

### Le bon produit

D'après la nature des opérations de l'entreprise concernée par ce projet, il était essentiel que la solution choisie réponde aux critères suivants : solution globale, haute qualité, fiabilité et simplicité d'installation. La solution Excel a été choisie pour ces raisons précises. Excel a reçu de nombreuses distinctions dans le cadre d'un éventail varié de marchés verticaux, notamment pour des installations similaires dans les grandes tours de bureaux. Ainsi, l'installateur et l'utilisateur final sont certains que la gamme de produits Excel offre la solution la mieux adaptée au projet.

La gamme de produits Excel est une solution globale au cœur de laquelle les performances et la facilité d'installation sont des prérequis. En se concentrant sur la compatibilité et la conformité aux normes du câble à l'armoire, sur la fiabilité et la disponibilité des produits, Excel représente la solution complète de confiance. Un délai strict a été établi pour ce projet, marquant la date à laquelle les employés de Elior Group devaient être transférés dans le nouveau bâtiment. C'est pourquoi il fallait choisir une solution qui s'adapterait facilement à l'évolution des exigences du projet, et c'est ce qu'offrait Excel. Non seulement, le délai pour ce projet était très serré, mais les bureaux étant situés à partir du 24<sup>e</sup> étage de la Tour Égée, l'installation était d'autant plus difficile. Toutefois, la polyvalence des options de conditionnement de la gamme Excel a permis de diminuer le nombre de problèmes qui auraient pu survenir pendant le déroulement du projet. Par ailleurs, les produits sont couverts par une garantie de 25 ans car ils ont été installés par un partenaire Excel agréé, offrant à l'utilisateur final l'assurance de recevoir une solution de haute qualité et de confiance au juste prix.

Les produits Excel sont vérifiés par Delta. Excel investit dans



de tels programmes de test et de vérification depuis plus de 15 ans, les vérifications par un tiers sont perçues comme une validation indépendante. En plus du test des composants et du canal, les locaux de fabrication sont visités dans le cadre de contrôles sur site afin veiller à la constance de la qualité dans le processus de fabrication. La certification, la conformité aux normes et la garantie totale des installateurs ont contribué à définir Excel Networking Solutions comme le produit idéal pour ce projet.

### Conception et installation

APM, distributeur partenaire d'Excel et prescripteur du projet, a conçu la solution d'infrastructures dans son intégralité afin de répondre aux exigences de Elior Group. Le transfert des employés dans leur nouveau bâtiment devait absolument se dérouler avec le plus de fluidité possible. Par ailleurs, le résultat final devait aussi permettre de renforcer l'efficacité des diverses activités de l'entreprise par le biais d'une connectique haut débit reposant sur des équipements et une infrastructure fiables.

Le câblage en fibre optique OM3 Excel Enbeam a été choisi pour assurer l'évolutivité de l'installation. La solution de câblage OM3 Excel a été conçue pour être compacte, légère et hautement flexible, mais aussi très simple à installer. Les câbles sont construits autour de fils gonflables renforcés en tant que membrures de force classiques pouvant contenir jusqu'à 24 fibres à structure serrée 900 µm et à codage couleur ainsi qu'une gaine externe ignifuge et LSOH (à faible émission de fumée et sans halogènes). La fibre fournit également une structure extrêmement fiable pour la transmission des données et son retour vers l'âme, tout en étant immunisée contre un grand nombre d'interférences causées par d'autres services à l'intérieur du bâtiment, il n'y a aucun problème avec le transfert de données. Cet aspect était particulièrement important pour ce projet. En effet, l'entreprise Elior Group allait s'installer dans la Tour Égée parmi d'autres bureaux d'entreprises. Il était donc crucial de trouver une solution prenant en charge la réduction des interférences et l'amélioration du transfert des données. Les capacités de la fibre permettaient de concevoir un réseau capable

de travailler malgré la très grande taille du bâtiment et des vastes installations. Elle pouvait ainsi fournir à l'infrastructure le standard Ethernet 1000BASE-SX (Gigabit) à des distances atteignant 550 mètres, ou 10GBASE-SR/SW (10 Gigabit) jusqu'à 300 mètres).

Le câblage de catégorie 6<sub>A</sub> d'Excel a été choisi car il élève les capacités de performance des infrastructures en cuivre vers de nouveaux sommets, une des exigences particulières de ce projet. Le câble est conçu de façon à dépasser les exigences ISO/IEC, TIA et CENELEC pour les composants de la catégorie 6<sub>A</sub>. Il offre ainsi une haute performance même sur de longues distances allant jusqu'à 90 mètres, avantage essentiel pour un site comme celui-ci qui s'étend sur 15 étages d'une tour de bureaux. Le nouveau système prend en charge plusieurs applications, notamment le standard 10GBASE-T, (Ethernet 10 Gigabit) ajoutant un aspect évolutif à l'installation. Ce produit s'adapte aussi parfaitement aux exigences de toute séquence vidéo en haute définition nécessitant une large bande passante. Il est idéal pour les communications unifiées, cadre dans lequel le potentiel des technologies émergentes peut être pleinement exploité, au sein d'une entreprise axée vers le progrès et avant-gardiste. Chaque câble se compose de deux ensembles de deux paires, enveloppés en forme de « S » dans une feuille en aluminium/polyester haute qualité et solide permettant le blindage de chaque paire. La configuration de la feuille en « S » assure la séparation des paires qui, à son tour, garantit la performance. Les paires individuelles sont réglées à des pas différents pour garantir une performance optimale.

Les 230 panneaux cuivre d'Excel initialement non équipés ont été équipés d'environ 9 000 noyaux keystone Excel de catégorie 6<sub>A</sub>. Chaque panneau vient avec un dispositif de gestion arrière doté de points d'attache de câble spécifiquement conçus afin de garantir la longévité et la protection du câblage existant. Ces accessoires complétaient parfaitement les baies Environ ER qui abritaient l'installation dans la salle informatique de la Tour Égée, protégeant les équipements des infrastructures et sécurisant les connexions dans une armoire verrouillée à l'aide de la solution de verrouillage Environ dédiée. La série ER offre une capacité de charge de 600 kg et un espace de montage exceptionnel permettant à l'installation d'héberger le câblage structuré et les commutateurs, serveurs ou équipements de mise en réseau qui l'accompagnent. Les baies Environ ER ont été

complétées par 110 UDE Excel, chacune se composant de prises à 8 connecteurs NFC (de type français). Montées à l'horizontale dans les armoires Environ pour une solution haute densité, les UDE prennent en charge la gestion et la distribution du courant adéquates sur l'ensemble de l'installation.

Le projet s'est déroulé de mars à octobre 2016. En raison de ce délai serré, il était important que l'installation soit rigoureuse et effectuée de manière professionnelle avec un minimum d'interruptions. C'est pourquoi l'installateur agréé a été choisi pour garantir l'efficacité maximale du projet et pour permettre aux employés « d'emménager » dans leurs nouveaux locaux avant le mois d'août. Le projet a connu ses obstacles. Les travaux de rénovation de la salle informatique se sont achevés en retard, ce qui a inévitablement retardé l'installation des baies et, par conséquent, du matériel et des accessoires restants. Toutefois, malgré ces épreuves, le projet a pu être terminé à temps, et les 1 200 membres du personnel ont pris place dans leurs nouveaux locaux avant le mois de septembre 2016. Ils ont alors pu profiter de la connectique haut débit, d'un niveau d'interférences minimum et d'une efficacité totale de la mise en réseau.

### Le résultat

Suite à l'installation réussie des produits Excel dans les bureaux concernés de la Tour Égée, Elior Group a transféré ses 1 200 salariés sur 17 étages de la tour située dans le quartier d'affaires de La Défense à Paris. Ce transfert englobe le déplacement de trois activités phares du Groupe ; Elior France, la marque de restauration collective (Entreprises et Industrie, Éducation et Santé), Areas (France et Europe du Nord), la marque de restauration de concession, et Elior Services. De plus, Elior France, en collaboration avec Arpège, marque leader du marché, s'apprête à gérer toutes les activités de restauration inter-entreprises de la Tour Égée. Les espaces et les services de restauration seront accessibles tout au long de la journée pour répondre à la demande de tous les employés occupant les 39 étages du bâtiment. Elior a également créé un room-service pour les invités VIP qui assistent aux réunions et pour accueillir les déjeuners professionnels, ainsi qu'un service de restauration dédié pour le centre d'affaires de la Tour Égée.



Excel House  
Junction Six Industrial Park  
Electric Avenue  
Birmingham B6 7JJ  
England

T: +44 (0) 121 326 7557  
F: +44 (0) 121 327 1537  
E: sales@excel-networking.com

[www.excel-networking.com](http://www.excel-networking.com)

**excel**  
without compromise.

Excel House  
Junction Six Industrial Park  
Electric Avenue  
Birmingham B6 7JJ  
England

**T:** +44 (0) 121 326 7557  
**F:** +44 (0) 121 327 1537  
**E:** [sales@excel-networking.com](mailto:sales@excel-networking.com)

[www.excel-networking.com](http://www.excel-networking.com)

**excel**  
without compromise.